


REFERENZBERICHT

SAP® Business Process Monitoring für die Smart Factory – So verschmelzen ERP- und IoT-Betrieb

INDUSTRIE 4.0 STELLT NEUE ANFORDERUNGEN AN DEN IT-BETRIEB

SEW-EURODRIVE ist einer der weltweit führenden Hersteller für Antriebs- und Automatisierungstechnik. Mit seinen über 17.000 Beschäftigten bietet das inhabergeführte Familienunternehmen aus Bruchsal, Deutschland, ein breitgefächertes Angebot an Antriebslösungen und individuellen Services.

Je nach Kundenwunsch können vorkonfiguriert Paketlösungen oder einzelne Komponenten aus einem umfangreichen Baukastensystem bezogen werden.

In den derzeit 15 Fertigungswerken setzt das Unternehmen auf moderne Technologien wie SAP Manufacturing Execution, SAP HANA und cyberphysische Systeme. Mit dem Ziel Industrie 4.0 zur Erhöhung der Wertschöpfung zu nutzen, wachsen traditionelle ERP-Systeme und agile Internet-of-Things-(IoT)-Architekturen immer enger zusammen. Dadurch steigt die Komplexität der IT-Infrastruktur und es entstehen neue Anforderungen an SAP-Betrieb und -Monitoring.

Intelligente Assistenzsysteme, Maschinen und Roboter müssen in den bestehenden SAP-ERP-Betrieb integriert und gleichermaßen überwacht werden. Gleichzeitig müssen die bestehenden, umsatzkritischen SAP-Prozesse wie zum Beispiel das Kunden- und Auftragsmanagement, das bei SEW-EURODRIVE mit einem einzigen SAP-CRM-Mandant in über 30 Ländern betrieben wird, verlässlich und effizient bereitgestellt werden.

VEREINFACHTER ERP-BETRIEB SCHAFFT FREIRAUM FÜRS WESENTLICHE

Daniel Müller, Leiter IT-Data Center Services bei SEW-EURODRIVE, und sein dreißigköpfiges IT-Expertenteam lösen die neuen Herausforderungen unter anderem mit der SAP-Monitoring-Lösung Avantra.

Sie vereinfacht und automatisiert IT-Service-Management-Prozesse und unterstützt gleichzeitig die Bereitstellung und

ZUSAMMENFASSUNG


KUNDE:
SEW-EURODRIVE

BRANCHE:
Automatisierungstechnik

FIRMENSITZ:
Deutschland

MITARBEITERZAHL:
17.000+

HERAUSFORDERUNGEN:

- Zunehmende Komplexität durch Industrie 4.0
- Optimierungsmöglichkeiten bei Integration von IoT- und ERP-Betrieb
- Verbesserung Automatisierungsgrad im IT-Service-Management

LÖSUNG:

Avantra SAP & Business Process Monitoring

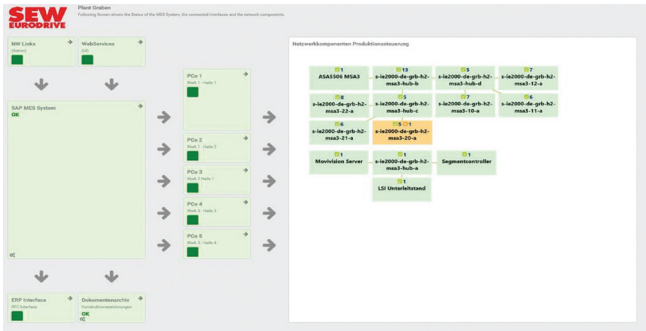
MEHRWERT:

- Verlässliche Überwachung innovativer Industrie-4.0-Prozesse
- Erhöhung der Effizienz im IT Service Management
- Verkürzung von Prozesslaufzeiten in der Montage

Überwachung neuartiger, komplexer Fertigungsprozesse in der Smart Factory.

Avantra zeichnet sich besonders durch seinen großen Funktionsumfang aus, der im Gegensatz zu anderen Lösungen trotzdem einfach und intuitiv bedient werden kann. Dank vordefinierter Checks und filigraner Konfigurationsmöglichkeiten sorgt die Software dafür, dass die IT-Mitarbeiter nur bei kritischen Systemalarmen benachrichtigt werden. Um einen Rund-um-die-Uhr-Support sicherzustellen, ist somit trotz Dreischichtbetrieb in den Fabriken kein ressourcenintensiver Schichtbetrieb in der IT notwendig, sondern nur eine einfache Rufbereitschaft. Das spart Zeit und Kosten.

SEW-EURODRIVE nutzt Avantra zudem zur Überwachung seiner hochmodernen HANA-basierten Industrieprozesse. Zur Umsetzung wurde auf vorkonfigurierte Standard-Checks von Avantra zurückgegriffen. Gleichzeitig konnten aufgrund der hohen Flexibilität der Software schnell individuelle Überwachungsszenarien entwickelt und implementiert werden. Durch offene Schnittstellen in die non-SAP-Welt konnte außerdem die Enterprise-Automation-Lösung, die derzeit bei SEW-EURODRIVE im Einsatz ist, in die Monitoringprozesse integriert werden. Dadurch können Wartungsarbeiten besser gesteuert und manueller Aufwand reduziert werden.



Übersicht über ERP- und IoT-Komponenten im Avantra Dashboard

„Im Vergleich zu anderen SAP-Monitoring-Anbietern überzeugt Avantra vor allem durch die einfache Bedienbarkeit, hohe Flexibilität, den schnellen ROI der Software und einen erstklassigen, hilfsbereiten Support. – Dank Avantra können wir die Effizienz unserer IT-Service-Management-Prozesse steigern und umsatzkritische Prozessstillstände in unseren Smart Factories verhindern.“

Daniel Müller, Leiter IT Data Center Services bei SEW-EURODRIVE

BUSINESS PROCESS MONITORING IN DER SMART FACTORY

Mit Hilfe von Avantra vereinfacht SEW-EURODRIVE nicht nur den herkömmlichen ERP-Betrieb, sondern auch seine hochmodernen Fabrikprozesse. Mit Hilfe individuell anpassbarer Dashboards können Werkleiter beispielsweise ohne tiefere IT-Kenntnisse die Quelle eines Fehlers und dessen Abhängigkeiten erkennen. Auf diese Weise können Werker Events von Automatisierungskomponenten und IT-Komponenten unterscheiden. Das sorgt für weniger Stillstandzeiten und entlastet die IT-Rufbereitschaft.

Auch bei der Überwachung der innovativen und umsatzkritischen Montageprozesse kommt Avantra zum Einsatz. Jede Montagestation bei SEW-EURODRIVE verfügt über ein Touchpad, das die einzelnen Montageschritte überwacht und die Arbeit der Monteure mit dreidimensionalen Bauplänen und anschauliche Videoanleitungen unterstützt. Erst wenn ein Arbeitsschritt komplett abgeschlossen ist, und dies durch den Monteur bestätigt wurde, kann der nächste Prozessabschnitt begonnen werden. SEW-EURODRIVE kann so eine extrem hohe Produktvarianz über Standard-Montageprozesse produzieren. Avantra sorgt dabei durch proaktive Monitoringprozesse für die Reduktion von Ausfallzeiten.

ZUSAMMENFASSUNG UND AUSBLICK



Heute werden mehr als 100 SAP-Installationen in der Firmenzentrale mit der Avantra-Software überwacht. Weitere 8 dezentrale Systeme befinden sich in der Roll-out-Phase.



Bislang konnte SEW-EURODRIVE mit Hilfe von Avantra die Effizienz im SAP-Monitoring deutlich steigern und zu einer sehr hohen Gesamtverfügbarkeit der IT-Systemlandschaft beitragen.



Gleichzeitig konnte mit Hilfe von Avantra ein erfolgreiches und hochinnovatives Betriebskonzept für die Überwachung von Industrie-4.0-Prozessen etabliert werden, das künftig als Cloud Service für SEW-Kunden angeboten werden soll.